



# CURRICULUM VITAE profissional de ANTÓNIO ADÃO DA FONSECA

## DADOS PESSOAIS

Nome completo: António Manuel ADÃO DA FONSECA

E-mail: [adaodafonseca@adfconsultores.com](mailto:adaodafonseca@adfconsultores.com)

## HABILITAÇÕES ACADÉMICAS

Licenciatura em Engenharia Civil pela Faculdade de Engenharia da Universidade do Porto, Portugal, em 1971.

Doutor em Engenharia de Estruturas pelo Imperial College of Science and Technology, da Universidade de Londres, Inglaterra, em 1980.

## CARTEIRA PROFISSIONAL

Membro Conselheiro Especialista em Estruturas da Ordem dos Engenheiros de Portugal, com o nº 15049.

## FUNÇÕES ATUAIS OU MAIS RECENTES

Consultor e projetista de pontes e estruturas especiais.

Gerente do gabinete de projetos Adão da Fonseca – Engenheiros Consultores, Lda. ([www.adfconsultores.com](http://www.adfconsultores.com))

Presidente do ECCE – European Council of Civil Engineers ([www.ecceengineers.eu](http://www.ecceengineers.eu)) no quadriénio 1998-2002, tendo sido Vice-Presidente no biénio anterior.

Membro do Conselho de Admissão e Qualificação da Ordem dos Engenheiros ([www.ordemengenheiros.pt](http://www.ordemengenheiros.pt)) no triénio 2010-2013.

Membro do Conselho Disciplinar da Região Norte da Ordem dos Engenheiros ([www.ordemengenheiros.pt](http://www.ordemengenheiros.pt)) no triénio 2007-2010.

Presidente Nacional do Colégio de Engenharia Civil da Ordem dos Engenheiros no triénio 1995-1998.

Vogal do Conselho Superior de Obras Públicas e Transportes de Portugal no triénio 1997-1999.

Vice-Presidente da APEE – “Associação Portuguesa de Engenharia de Estruturas”, que se integra na “IABSE - International Association of Bridges and Structural Engineering”.

Membro do Conselho Consultivo do IPPAR (Instituto Português do Património Arquitectónico) em 2004 e 2005.

Professor Catedrático Aposentado da Faculdade de Engenharia da Universidade do Porto ([www.fe.up.pt](http://www.fe.up.pt)).

Professor Catedrático no Departamento de Arquitectura da Universidade Autónoma de Lisboa ([www.ual.pt](http://www.ual.pt)).

Membro do Conselho de Ética da Universidade do Porto ([www.up.pt](http://www.up.pt))

## LÍNGUAS

Português, Inglês, Francês, Castelhana e Italiano (falados e escritos).

## DADOS PROFISSIONAIS IMPORTANTES

António Adão da Fonseca tem mais de 30 anos de experiência na elaboração e coordenação de Projetos. A sua carreira como Projetista de Estruturas teve início em 1972, função quase sempre desempenhada em simultâneo com o ensino na Faculdade de Engenharia da Universidade do Porto, onde até recentemente foi Professor Catedrático de Pontes. Atualmente é Professor Catedrático no Departamento de Arquitectura da Universidade Autónoma de Lisboa.

A sua tese de doutoramento em Estruturas com o título “Plastic analysis and synthesis of plates and shells by mathematical programming” influenciou o seu trabalho como projetista de estruturas e manifesta-se na concepção e no detalhe de muitas das pontes e edifícios de cujos projetos é autor.

Em Novembro de 1985 fundou a **AFA** – Adão da Fonseca e Associados, Consultores de Engenharia, a qual, em Setembro de

1998, integra os seus engenheiros-projetistas mais brilhantes numa nova empresa, **AFAssociados** - Projectos de Engenharia. Em ambas, desde a fundação até Dezembro de 2005, ocupa o cargo de Presidente do Conselho de Administração mas teve como principal função ser projetista de Pontes e de Estruturas Especiais.

No final de 2005 deixa a empresa AFAssociados e funda a empresa **ADÃO DA FONSECA – Engenheiros Consultores** (aqui designada por **AdF**) para se dedicar exclusivamente à elaboração de projetos de estruturas complexas de Edifícios e de Pontes, à coordenação e direção de projetos especiais na área da Engenharia Civil, e à prestação de serviços de consultas e pareceres especializados, ainda em 2006 partilhando as cotas com aqueles que tinham sido os seus quatro mais importantes colaboradores-projetistas na **AFA** e na **AFAssociados**.

## PROJETOS DE PONTES E VIADUTOS

(apenas os mais significativos)

**Ponte Infante Dom Henrique** – Ponte sobre o rio Douro, em parceria com os Engs Francisco Millanes e José António Fernandez-Ordoñez – *Special Mention as Outstanding Structure 2006* pela *fib – Fédération Internationale du Béton*.



**Ponte Pedro e Inês** sobre o rio Mondego, com a participação do Eng. Cecil Balmond.



**Passerela sobre a ribeira da Carpinteira**, na Covilhã, em colaboração com o Arq. João Luís Carrilho da Graça.



**Passerela sobre o esteiro de S. Pedro**, na Universidade de Aveiro, em colaboração com o Arq. João Luís Carrilho da Graça.



CURRICULUM VITAE de  
**ANTÓNIO ADÃO DA FONSECA**

**Ponte dupla sobre o Rio Lima**, na A3 – Autoestrada Porto/Valença, em betão pré-esforçado com cabos interiores e cabos exteriores (dentro do caixão), construída por balanços sucessivos.



**Viaduto duplo sobre a Ribeira de Odelouca**, na A2 - Autoestrada do Sul, construído com cimbre auto-lançável.



**Viadutos duplos sobre o Barranco do Corte Amarelo e sobre o Barranco do Vale**, na A2 - Autoestrada do Sul, construídos com cimbre auto-lançável.

**Passerela sobre o rio Douro**, entre as Ribeiras do Porto e de Vila Nova de Gaia e no local onde se posicionava, no início do século XIX, a Ponte das Barcas – estudo prévio em 2006.



**TTT – Terceira Travessia sobre o rio Tejo**, em Lisboa, com os gabinetes de engenharia de pontes ADÃO DA FONSECA, Lda, IDEAM, SA, FECHOR, SA e tendo como consultor o gabinete de engenharia Schlaich Bergermann und Partner, e integrando o Consórcio TaveTejo (proposta apresentada em Agosto de 2009 e classificado em 1º lugar para a fase BAFO, posteriormente sendo o concurso cancelado).



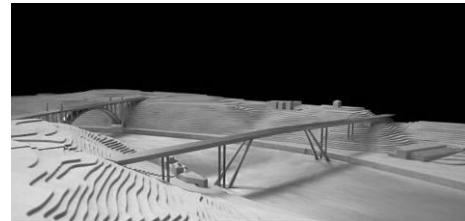
**Ponte do Ambrósio**, em Cabo Frio, Brasil - estudo prévio em 2003 para a DRRJ - Direção de Estradas e Rodovias do Estado do Rio de Janeiro, Brasil, mas construído projeto variante do empreiteiro.



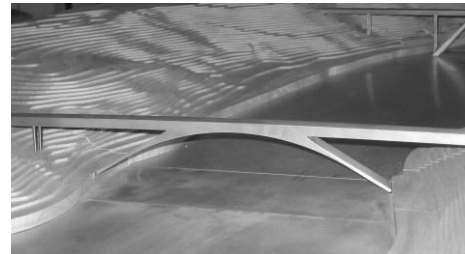
**Passarela sobre o rio Douro**, entre as Ribeiras do Porto e de Vila Nova de Gaia, em aço inoxidável duplex - projeto em 2001, não construído.



**Ponte do Gólgota** sobre o rio Douro (ponte rodoviária e para o metro ligeiro), entre a vertente do Gólgota (Porto) e a vertente do Candal (Gaia), com a colaboração do Arq. Álvaro Siza nos estudos especializados de arquitectura e integração - estudo prévio em 2003 ao abrigo de um protocolo com as Câmaras Municipais do Porto e de Vila Nova de Gaia, a Universidade do Porto, o Metro do Porto e a RAVE – Rede Ferroviária de Alta Velocidade.



**Ponte de S. António** sobre o rio Douro - ponte ferroviária para o comboio de alta velocidade, entre escarpa do Palácio de Cristal (Porto) e a vertente da Quinta de S. António (Gaia), com a colaboração do Arq. Álvaro Siza nos estudos especializados de arquitectura e integração paisagística - estudo prévio em 2003 ao abrigo de um protocolo com as Câmaras Municipais do Porto e de Vila Nova de Gaia, a Universidade do Porto, o Metro do Porto e a RAVE – Rede Ferroviária de Alta Velocidade.



**Ponte pedonal sobre o rio Nabão**, em Tomar, constituída por um tabuleiro em aço “corten” - projeto em 2004 para a Câmara Municipal de Tomar mas obra ainda não iniciada.



**Duas novas pontes sobre o rio Arno**, a sul de Florença, Itália, em parceria com o Eng. Roberto di Marco e com a colaboração do Arquitecto Álvaro Siza nos estudos especializados de arquitectura e integração paisagística - projeto apresentado em concurso internacional organizado pela ANAS – Autoridade Nacional Italiana das Estradas, em 2005, mas posteriormente anulado.

**Ponte pedonal em Algés**, sobre a Estrada Marginal e a Linha Ferroviária de Cascais, em colaboração com o Arq. João Luís Carrilho da Graça - projeto em 2004 para a Administração do Porto de Lisboa mas obra ainda não iniciada.

**Passerela (pedestre e ciclável) sobre a 2ª Circular**, em Lisboa - vencedor do concurso internacional lançado pela Experimenta Design (EXD09) e pela Fundação GALP Energia, com a colaboração

CURRICULUM VITAE de  
**ANTÓNIO ADÃO DA FONSECA**

dos Arquitetos Telmo Cruz e Maximina Almeida. Obra iniciada em 2011.



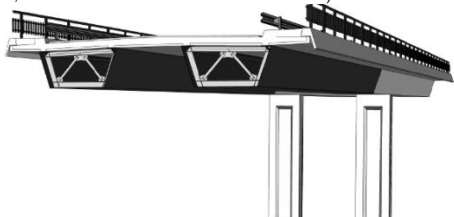
**Viaduto sobre a A4**, integrado na A41 Autoestrada Picoto (IC2) / Nó da Ermida (IC25) constituído por dois tabuleiros com o comprimento de 332.50 m e 13.10 m de largura cada, sendo os vãos sobre a autoestrada em estrutura mista aço-betão e os restantes em betão armado pré-esforçado executado *in-situ* (projeto de execução terminado em 2009 integrando a equipa de Armando Rito, Engenharia, S.A. e obra terminada em 2010).



**Viaduto sobre o Vale do Rio Ferreira**, integrado na A41 Autoestrada Picoto (IC2) / Nó da Ermida (IC25) constituído por dois tabuleiros de vigas pré-fabricadas com o comprimento de 385 m e 13.10 m de largura (projeto de execução terminado em 2009 integrando a equipa de Armando Rito, Engenharia, S.A. e obra terminada em 2010).



Sete novas **Passagens Superiores** integradas na **A3 – Autoestrada Porto/Valença**. Sublanço Maia/Santo Tirso, constituídas por estruturas contínuas de três vãos sendo os laterais pré-fabricados e o central em estrutura mista aço-betão. Estas obras irão permitir o alargamento e beneficiação da Autoestrada para 2x3 vias (projeto de execução terminado em 2009 em colaboração com Armando Rito, Engenharia, S.A. e obra atualmente em curso).



Projeto de execução do **Viaduto 1.1 na Ligação à Trafaria** com o comprimento de 144 m e 14.20 m de largura, inserido na **Subconcessão do Baixo Tejo**, AEBT - Autoestradas do Baixo Tejo (projeto realizado em 2010 e obra concluída em 2011).

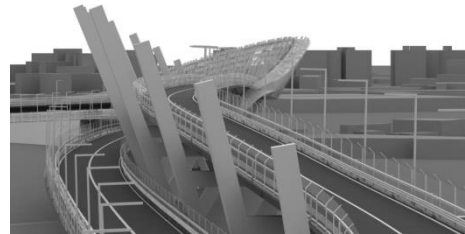
Projeto de execução do **Viaduto de Belverde** inserido no IC 32 constituído por dois tabuleiros com o comprimento de 299 m e 12.60 m de largura cada, inserido na **Subconcessão do Baixo Tejo** AEBT - Autoestradas do Baixo Tejo (projeto terminado em 2010 e obra atualmente em curso).

Projeto de execução do **Viaduto das Freiras** inserido no IC 32 constituído por dois tabuleiros com o comprimento de 148 m e 15.60 m de largura cada, inserido na **Subconcessão do Baixo Tejo**, AEBT - Autoestradas do Baixo Tejo (projeto terminado em 2010 e obra atualmente em curso).

Projeto de execução do **Viaduto das Laranjeiras** inserido no IC 32 constituído por dois tabuleiros com o comprimento de 232 m e 15.60 m de largura cada, inserido na **Subconcessão do Baixo Tejo**, AEBT - Autoestradas do Baixo Tejo (projeto terminado em 2010 e obra atualmente em curso).

Cinco **Obras de Arte** inseridas no projeto *Millora General del Eix Diagonal* na Catalunha, com soluções pré-fabricadas para os tabuleiros e encontros e pilares em betão armado (projeto de execução terminado em 2010 em colaboração com IDEAM, S.A.)

Anteprojecto do **Viaduto Milano Expo 2015** para o concurso promovido pelo Estado Italiano para os acessos ao recinto da Exposição Universal integrando a equipa de Cecil Balmond.



**PROJETOS DE EDIFÍCIOS PARA A EXPO'98 - EXPOSIÇÃO UNIVERSAL DE LISBOA**

Edifício do **Oceanário de Lisboa**, integrando a equipa do Arquiteto Peter Chermayeff e como consultor da ARUP Engineers.



Edifício do **Pavilhão do Conhecimento dos Mares**, integrando a equipa do Arq. João Luís Carrilho da Graça.



**Área Central de Serviços da EXPO98**, integrando a equipa do Arq. José Guedes Cruz.

**Pavilhão Multiusos**, em consórcio com ARUP Engineers e integrando a equipa do Arq. João Luís Carrilho da Graça (2º lugar).

**Pavilhão do Futuro**, integrando a equipa dos Arq. José Paulo Cadaval de Sousa e Arq. António Cassiano Neves (2º lugar).

CURRICULUM VITAE de  
**ANTÓNIO ADÃO DA FONSECA**

**Estação do Oriente**, em consórcio com a ARUP Engineers e integrando a equipa do Arq. Nicholas Grimshaw (2º lugar).

**“Pavilhões da Feira Internacional de Lisboa”**, em consórcio com a Ove ARUP – Consulting Engineers e integrando a equipa do Arquiteto David Chipperfield e da empresa Promontório - Arquitetos Associados.

**PROJETOS DE EDIFÍCIOS INDUSTRIAIS**

(apenas os mais significativos)

**Fábrica de Semicondutores da Siemens/Infineon/Qimonda**, em Vila do Conde, integrando as equipas do Arq. Mário Sua Kay na Fase 1 e do Arq. Alberto Dória na Fase 2.



**Fábrica de Papeis Finos da SOPORCEL**, na Figueira da Foz, integrando o consórcio FASE/ETEC/AFA.

**PROJETOS DE OUTROS EDIFÍCIOS**

(apenas os mais significativos)

**Empreendimento Zimbo na Baía de Luanda**, em Angola, compreendendo duas torres de habitação com 37 pisos, duas torres de escritórios com 32 pisos, hotel com 37 pisos, centro de congressos com 3 pisos, e, subjacentes aos vários edifícios, parques de estacionamento definindo uma área total construída de 55.432 m<sup>2</sup>, integrando a equipa do Arq. Diogo Lima Mayer - Intergaup - Gabinete de Urbanização e Planeamento (estudo prévio em 2007).



**Palácio de Belém** – construção do Centro de Documentação e Informação e remodelação total do edifício da Garagem, integrando a equipa do Arq. João Luís Carrilho da Graça.



**Via Catarina Shopping**, integrando a equipa da BDP – Building Design Partnership.

**Edifício Península**, no Porto, integrando a equipa do Arq. Diogo Lima Mayer - Intergaup - Gabinete de Urbanização e Planeamento.

**Casa da Música**, no Porto, integrando a equipa do Arq. Rem Koolhaas e como consultor da ARUP Engineers na fase do concurso internacional do projeto.



**Escola Superior de Música** do Instituto Politécnico de Lisboa, integrando a equipa do Arq. João Luís Carrilho da Graça.



**Teatro e Auditório de Poitiers**, França, integrando a equipa do Arq. João Luís Carrilho da Graça como consultor para o projeto de estruturas.



**Edifício dos Auditórios** da Universidade dos Açores, integrando a equipa dos Arquitetos Inês Lobo e Pedro Domingos.



**Sede do Instituto Politécnico de Lisboa**, integrando a equipa do Arquiteto João Luís Carrilho da Graça.

**“Pavilhão de Portugal na EXPO2000”** - Hannover, integrando a equipa dos Arquitetos Álvaro Siza e Eduardo Souto de Moura.

**“Nova Biblioteca Pública e Arquivo Regional de Angra do Heroísmo”**, na Ilha Terceira, Açores, integrando a equipa da Arquiteta Inês Lobo (obra em curso).

Residência da **Embaixada de Portugal** em Brasília, integrando a equipa dos Arquitetos Ricardo Gordon e Carlos Vilela (projeto terminado em 2000 mas obra não construída).



CURRICULUM VITAE de  
**ANTÓNIO ADÃO DA FONSECA**

**Embaixada de Portugal** em Berlim, integrando a equipa dos Arquitectos Inês Lobo e Pedro Domingos (projeto base terminado em 2000).

**"Convento de Jesus"**, em Setúbal (recuperação e reabilitação da Igreja e convento existentes e projeto dos novos edifícios que, em conjunto, constituirão o Museu), integrando a equipa do Arquitecto João Luís Carrilho da Graça (projeto terminado em 2002).

**"Instalações Artísticas (Estufas)"** - conjunto de 4 edifícios em Cacela Velha, Algarve, utilizando tubos de papel como material estrutural, em colaboração com o Arquitecto Shigeru Ban e o Arquitecto Ricardo Gordon (projeto terminado em 2003 mas obra não construída).